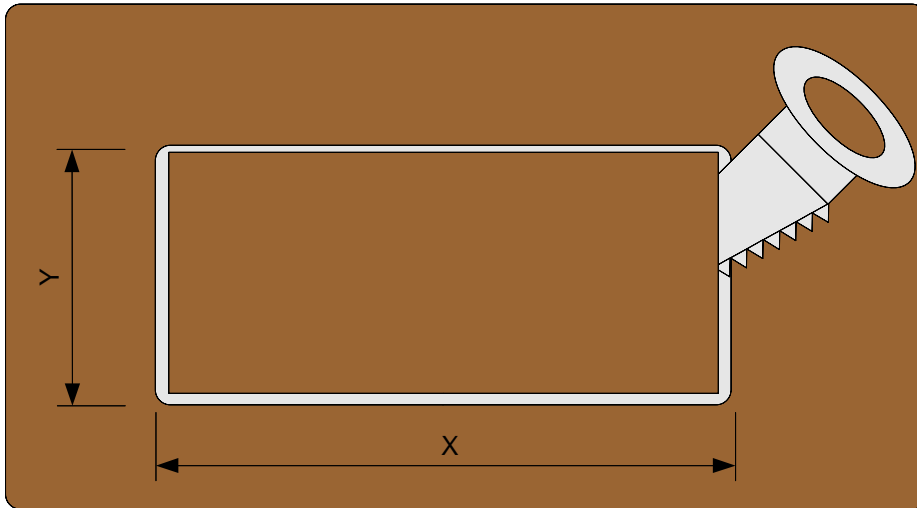
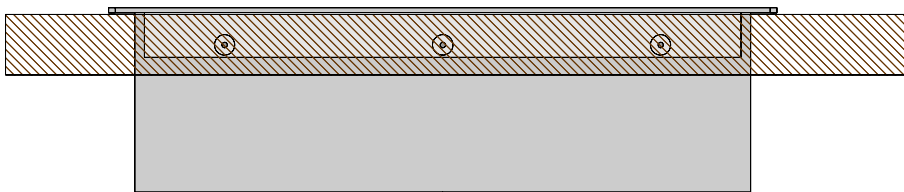


INSTRUKCJA MONTAŻU KASET - magnet

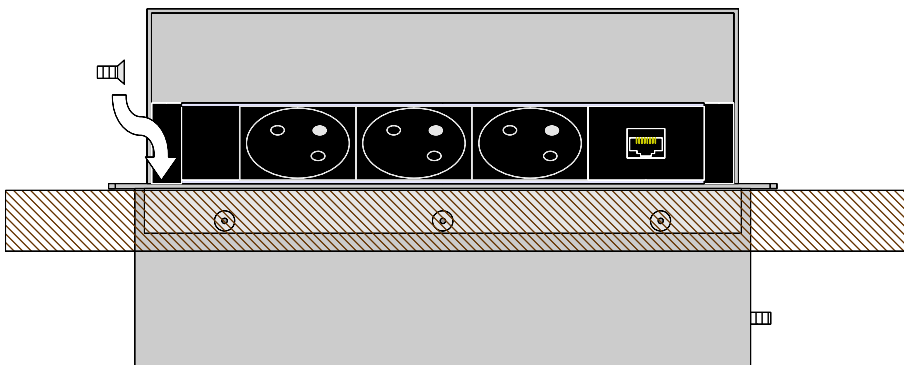


1. Wyciąć otwór w blacie zgodnie z wymiarami podanymi w tabeli

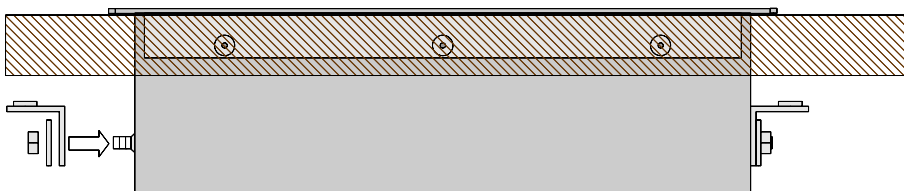
Typ kasety	wymiary otworu montażowego			
	X		Y	
	min	max	min	max
3M	198 mm	203 mm	139 mm	140 mm
4M	241 mm	246 mm	139 mm	140 mm
6M	327 mm	332 mm	139 mm	140 mm



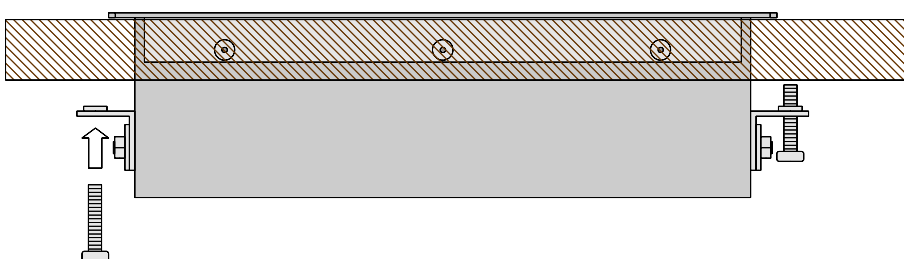
2. W wyciętym otworze osadzić kasetę



3. Otworzyć wieko kasety i włożyć dwie śruby M5 po jednej do każdego otworu z boku kasety.



4. Od zewnętrznej strony kasety po obu stronach nałożyć na śruby M5 wspornik montażowy i podkładkę M5, a następnie przy pomocy klucza płaskiego nakrętkę M5.



5. Do wsporników montażowych wkręcić śruby M5 śrubokrętem gwiazdkowym, aż do wyczuwalnego oporu.