



POWER FRAME COVER

Ewolucja kompaktowego POWER FRAME to zestaw POWER FRAME COVER z elegancką pokrywą aluminiową, szczególnie dobrze dopasowaną do stylistyki kuchennej, która w dodatku chroni przed dostawaniem się do zestawu zabrudzeń oraz kurzu.

**Korzyści
na pierwszy
rzut oka**

- Źródło zasilania dostępne z obu stron
- Ochrona przed kurzem i brudem
- Kompaktowe wymiary
- Uniwersalne zastosowanie
- Szybka instalacja kompletnej listwy zasilającej
- Mnóstwo opcji konfiguracyjnych

POWER FRAME COVER

Nr art. | Wersja

POWER FRAME COVER 3-modułowe

Długość: ok. 255 mm

Aluminium, montowane na czarnej ramie typu Power Frame

- 915.500 · Pokrywa aluminiowa
- 915.501 · Inox, malowane aluminium
- 915.503 · Biały (RAL 9010), malowane aluminium
- 915.022 · Czarny (podobny do E1 / EV6), szczotkowane aluminium anodowane

POWER FRAME COVER 4-modułowe

Długość: ok. 300 mm

Aluminium, montowane na czarnej ramie typu Power Frame

- 915.502 · Pokrywa aluminiowa



Listwy zasilające aluminiowe

Nr art. | Wersja

3x gniazdo zasilania

Długość: ok. 220 mm

Anodowany profil aluminiowy; wejście zasilające: kabel 0,2m i wtyczka GST18i3

- 916.111 · 3 gniazda typu UTE, czarne, ustawione pod kątem 35°, z zabezpieczeniem przed dziećmi

Gniazdo zasilania + 1 x USB Podwójne ładowanie (5,2V/2,15A)

Długość: ok. 220 mm

Anodowany profil aluminiowy; wejście zasilające: kabel 0,2m i wtyczka GST18i3

- 916.112 · 2 gniazda typu UTE, czarne, ustawione pod kątem 35°, z zabezpieczeniem przed dziećmi, długość 220 mm
- 1x USB-podwójne ładowanie (5,2V/2,15A)

Gniazdo zasilania + 1 x USB Podwójne ładowanie (5,2V/2,15A)

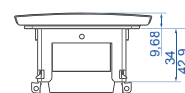
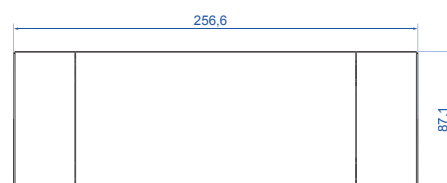
Długość: ok. 262 mm

Anodowany profil aluminiowy; wejście zasilające: kabel 0,2m i wtyczka GST18i3

- 916.1227 · 3 gniazda typu UTE, czarne, ustawione pod kątem 35°, z zabezpieczeniem przed dziećmi, długość 262 mm
- 1x USB-podwójne ładowanie (5,2V/2,15A)



Możesz również skorzystać z konfiguratora produktów na bachmann.com



Wymiary w mm